

11 Beoordelen

Afzonderlijke foto

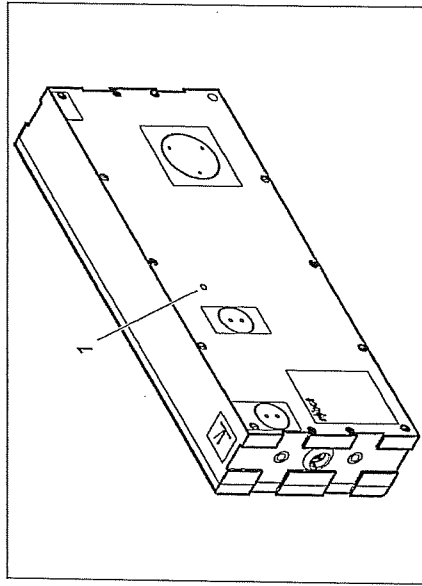
Enkele foto's worden met een fotohoek van 17,5° opgenomen. De beoordeling van deze foto's geschiedt overeenkomstig de handleiding "Evaluation of offensive images" (beoordeling van overtredingsbeelden). De beoordeling vindt plaats m.b.v. de beeldpositie.

Dubbele foto

In het afgaande verkeer kan optioneel een dubbele foto worden gemaakt. De fotohoek bedraagt in dit geval 13,2°. De beoordeling geschiedt met behulp van het programma "Time Distance" dat gebaseerd is op het weg-tijd-principe.

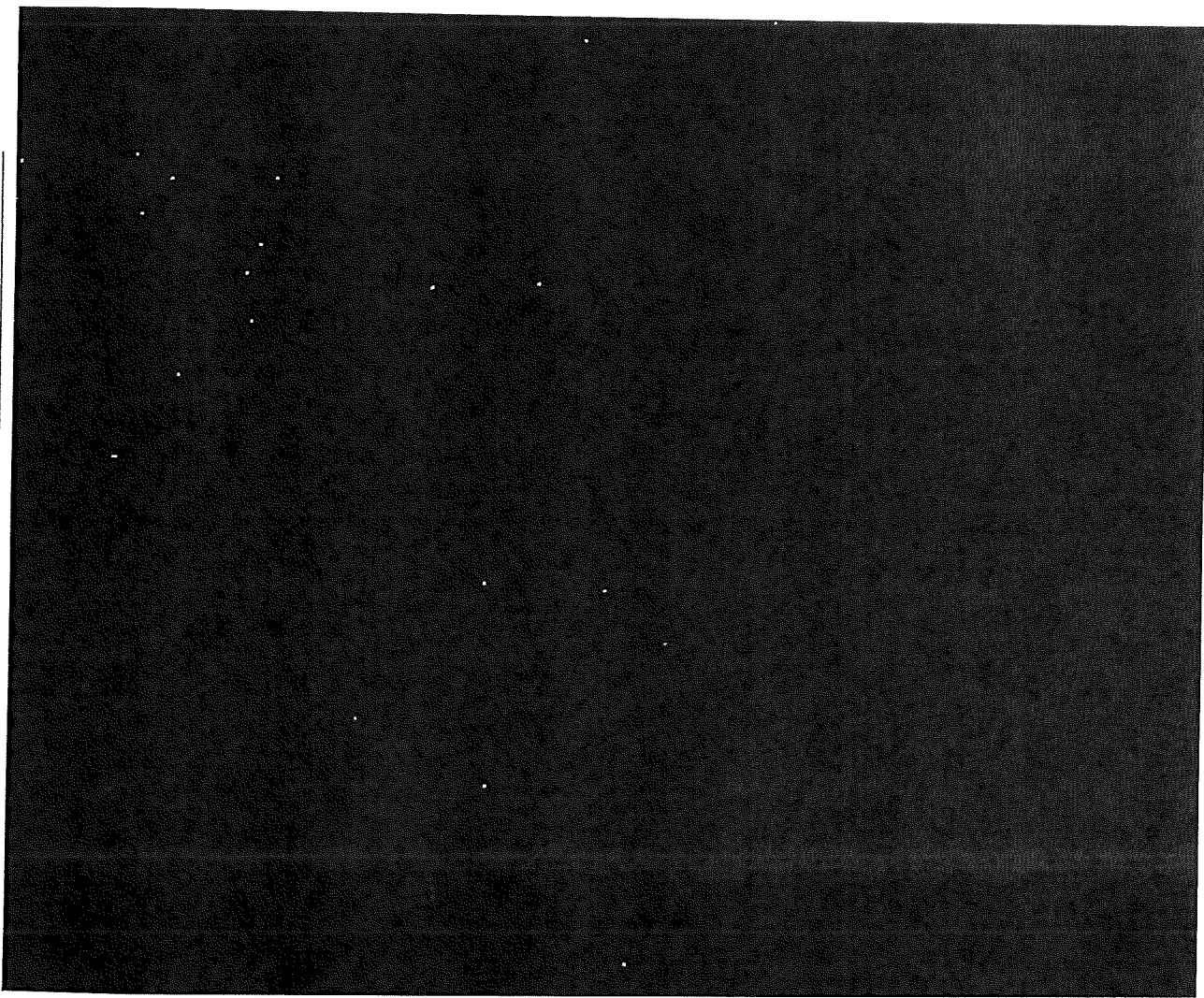
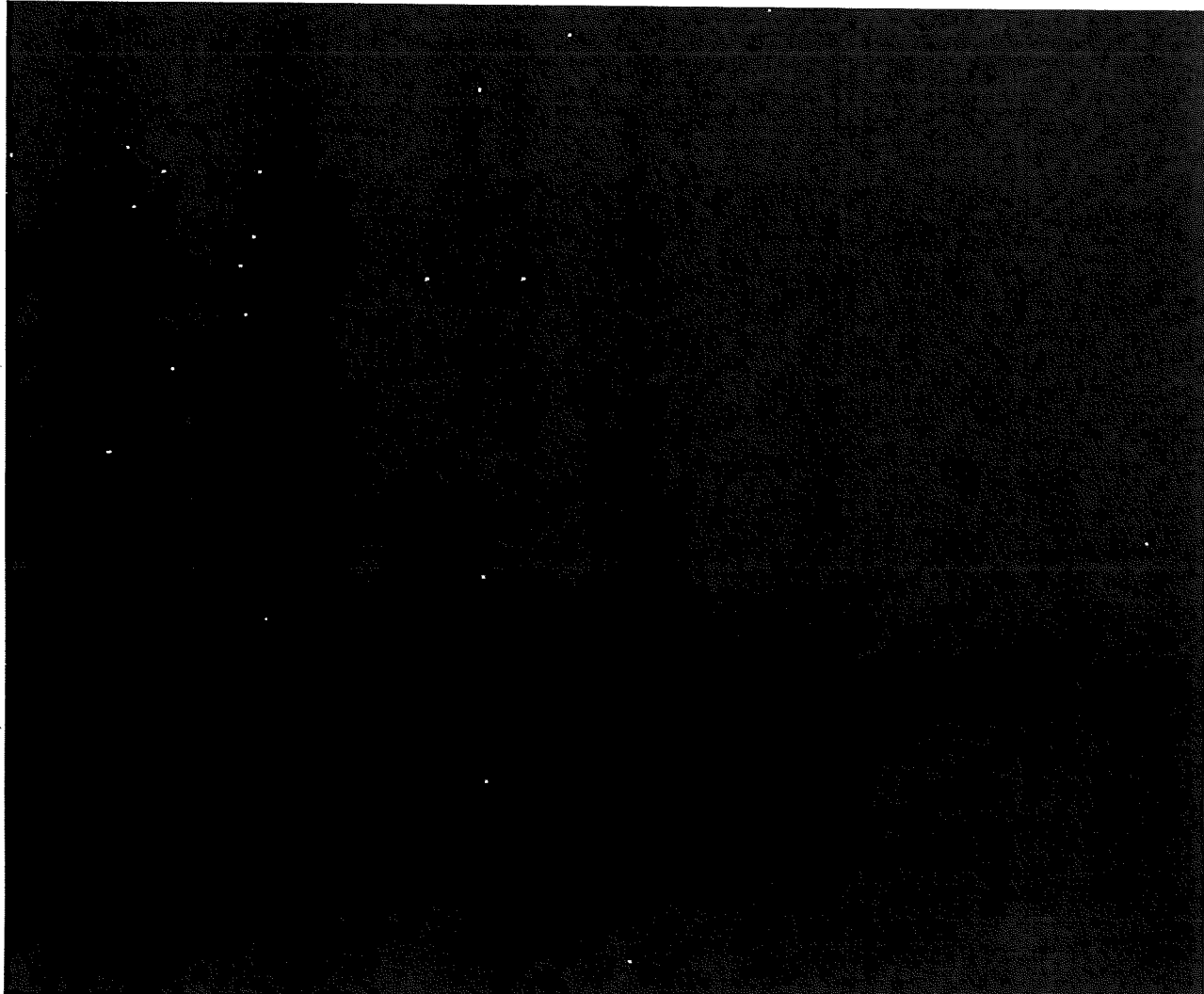
12 Indicaties en meldingen

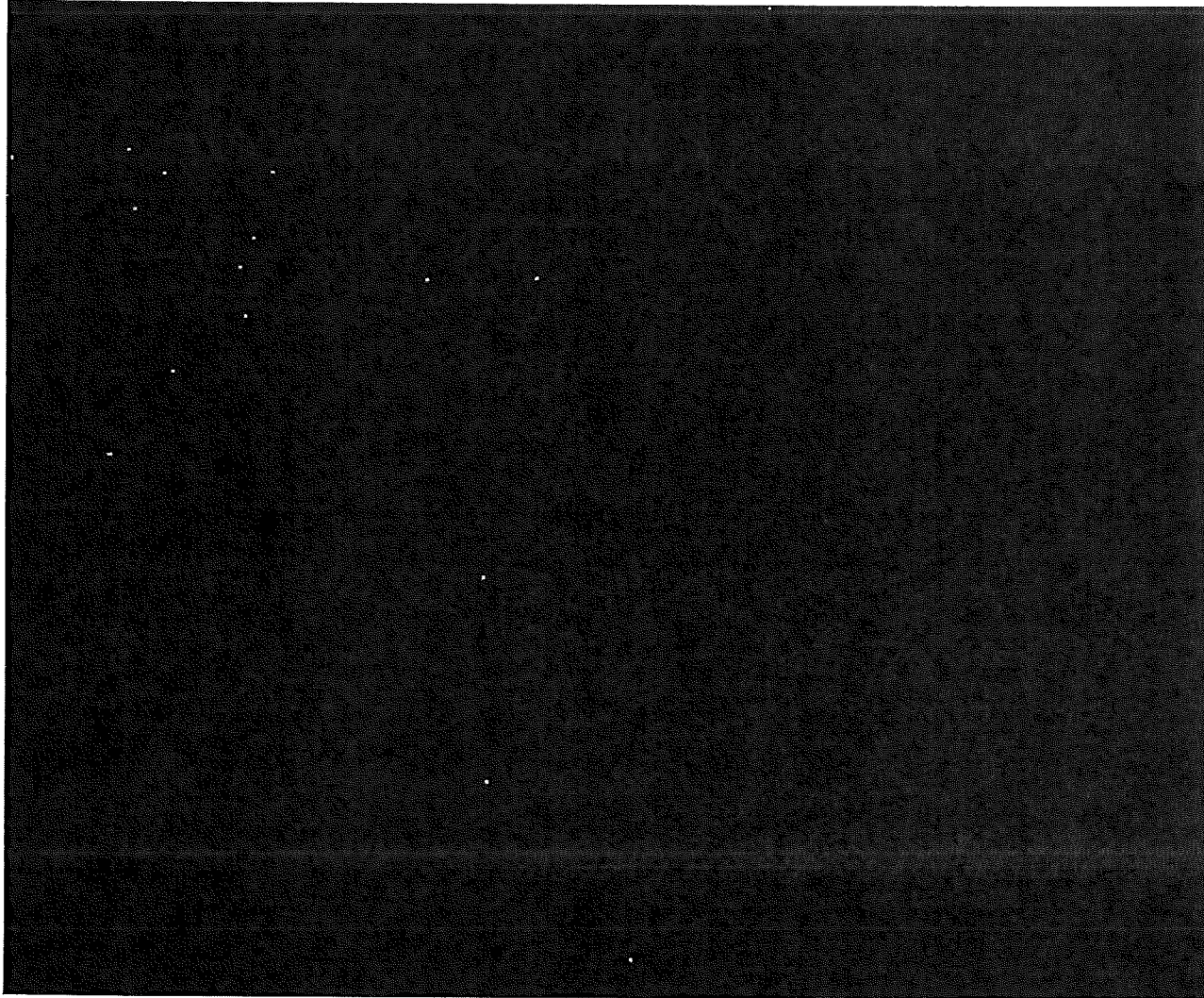
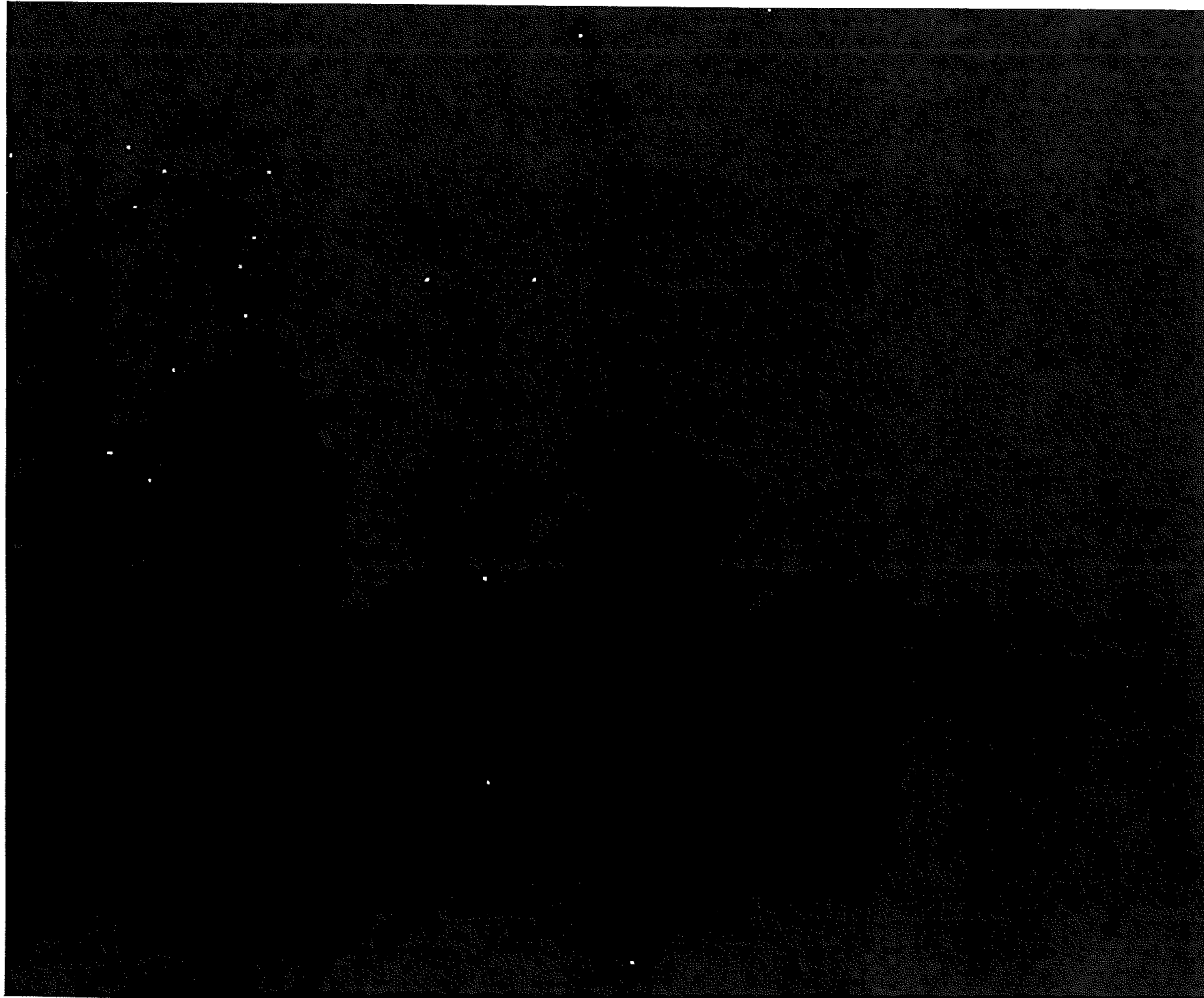
12.1 LED-indicatielampje op de radarsensor



De rode LED (1) op de achterzijde van de radarsensor licht voor ca. 1 seconde na inschakelen van de installatie en gaat daarna weer uit.

In de meetmodus wijst deze LED op voertuigen die door de radarstraal rijden. Voertuigen worden alleen aangeduid wanneer de gevoeligheid van de radarsensor voldoende is om het voertuig in de radarstraal te herkennen en wanneer de verkeersrichting van het voertuig overeenkomt met de ingestelde richting.





14 Onderhoud en afvoer

14.1 Onderhoud en reparatie

Mocht er onderhoud of reparatie nodig zijn, neem a.u.b. contact op met de klantenservice onder het volgende adres:

JENOPTIK Robot GmbH
Opfadener Str. 202
D-40789 Monheim am Rhein, Duitsland
Duitsland
Telefoon: +49 2173 3940-0
Fax: +49 2173 3940-169
export.ts@jenoptik.com
www.jenoptik.com/ts

14.2 Reiniging

Voorafgaand aan het reinigen de installatie uitschakelen. Voor het schoonmaken alleen een zachte en droge doek gebruiken.

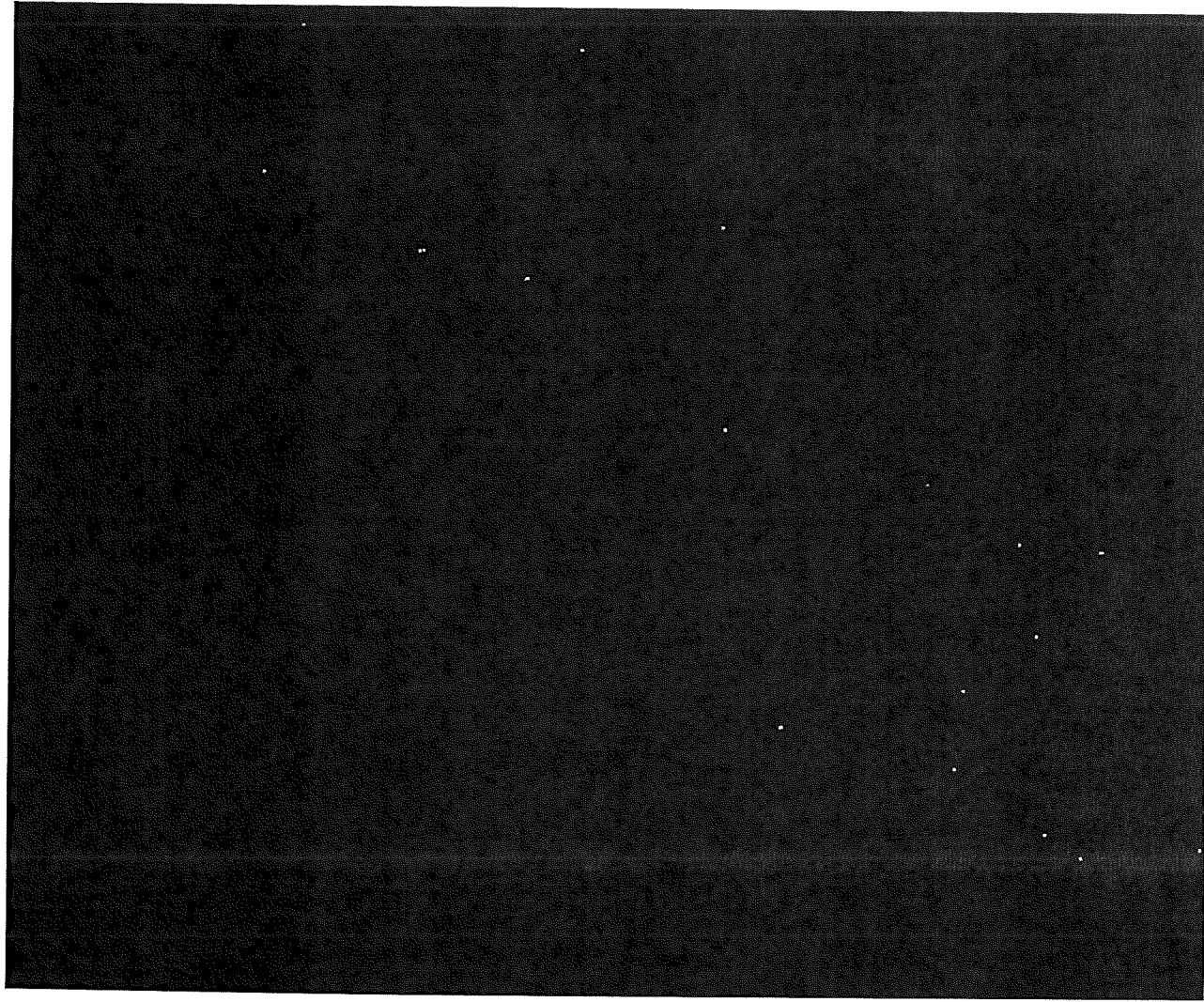
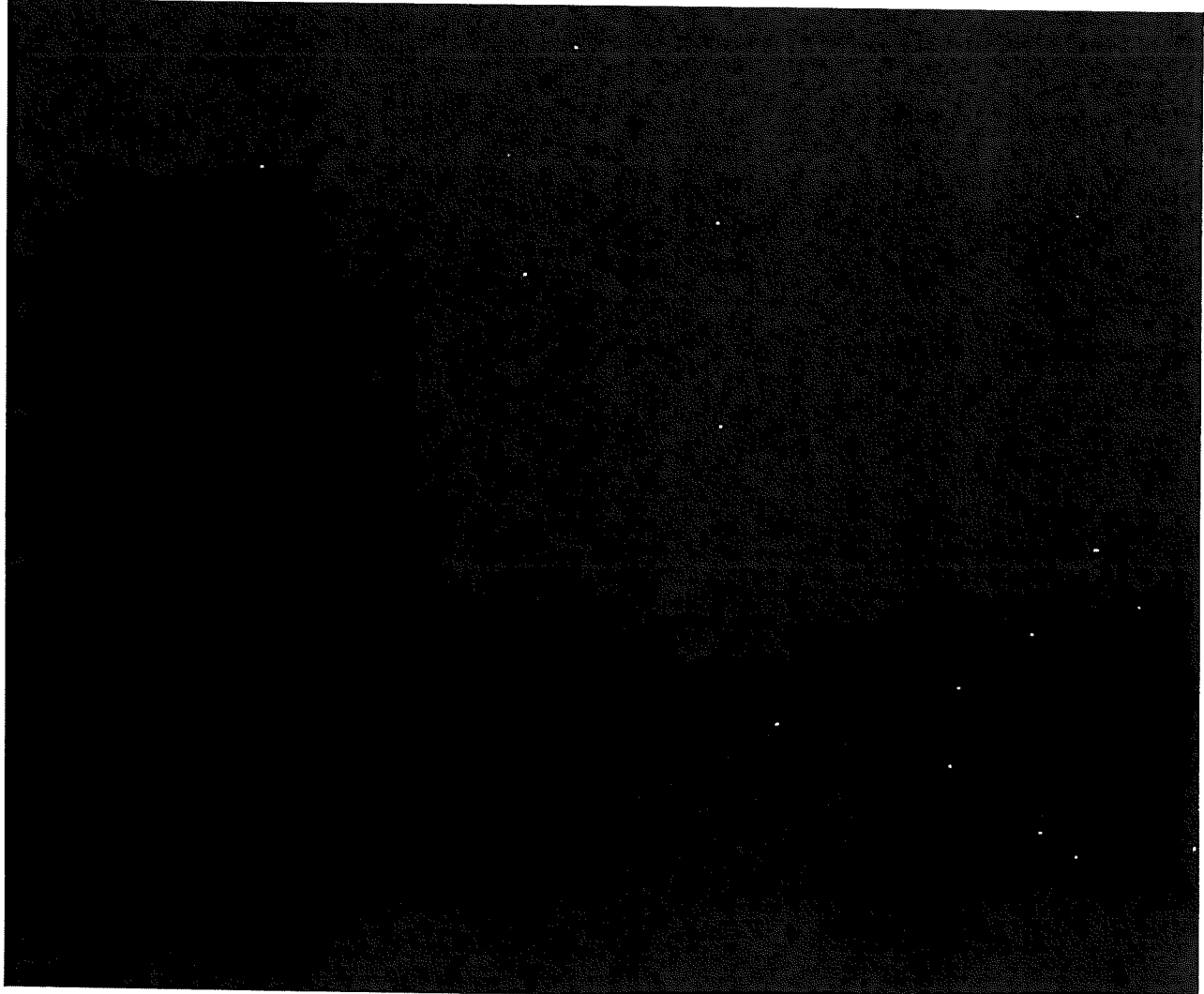
De sensor (CCD) in de camera mag niet worden gereinigd. In geval van hardnekkig vuil of bij verontreiniging van de sensor (CCD) neem a.u.b. contact op met de klantendienst.

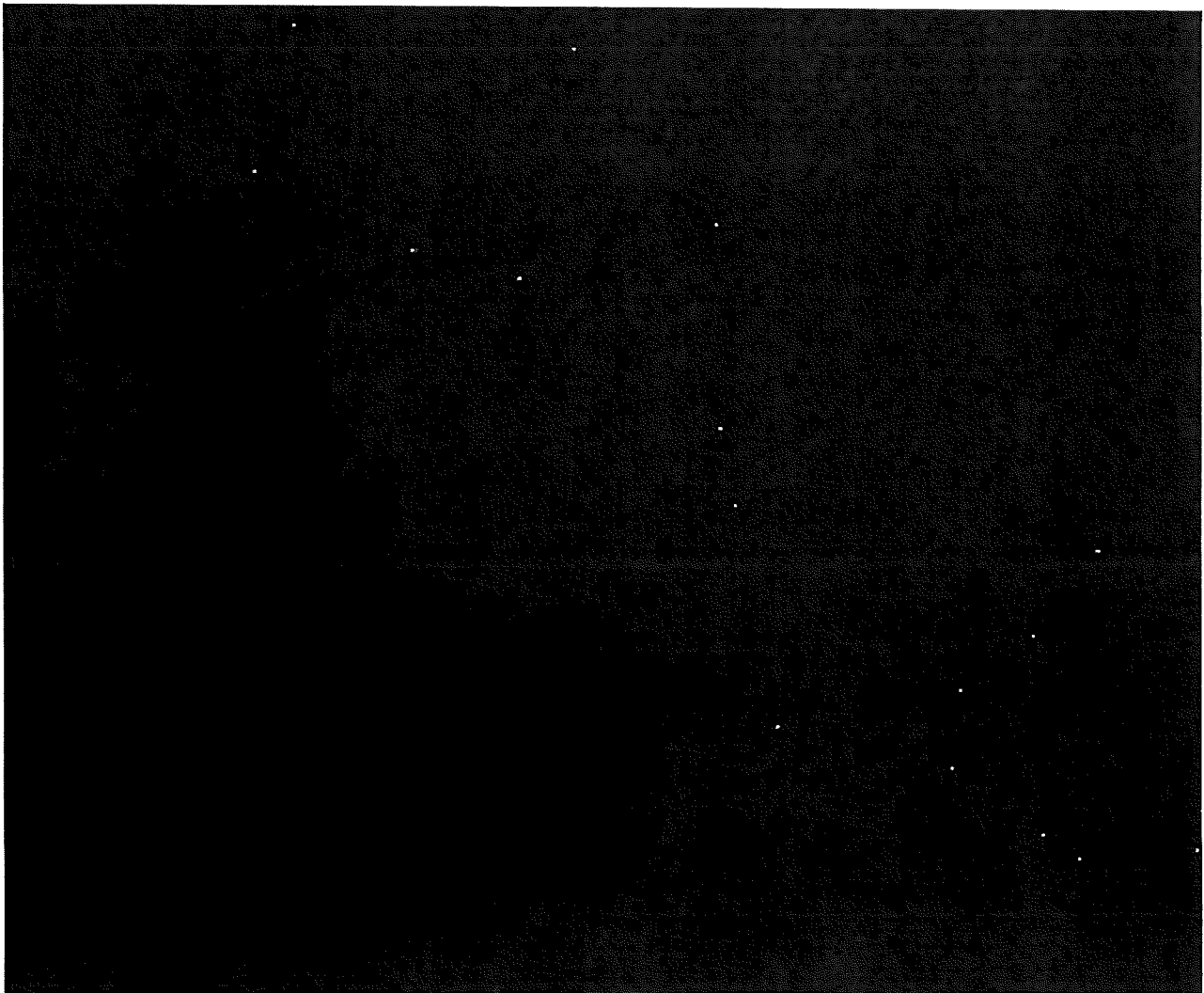
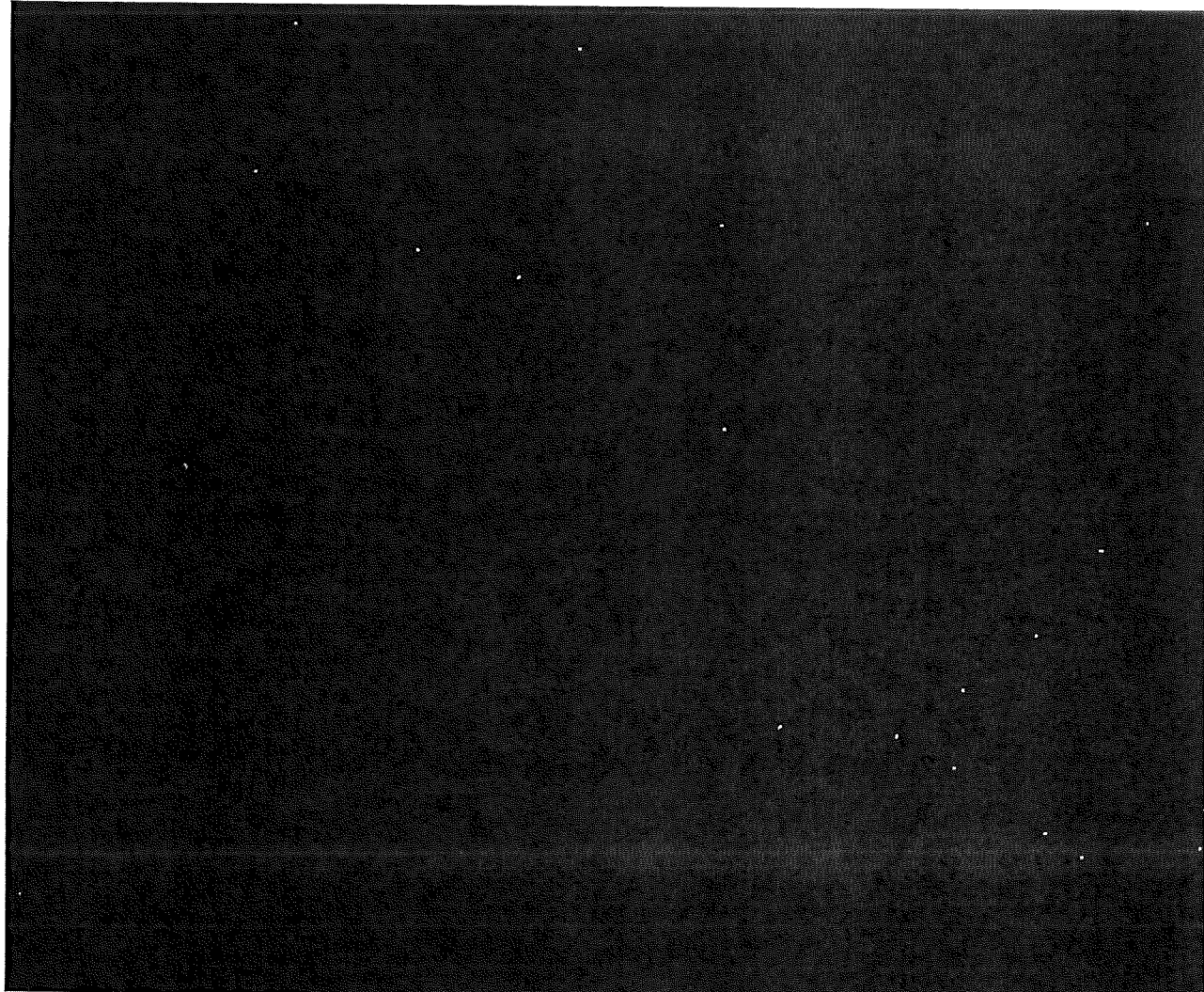
14.3 Afvoer

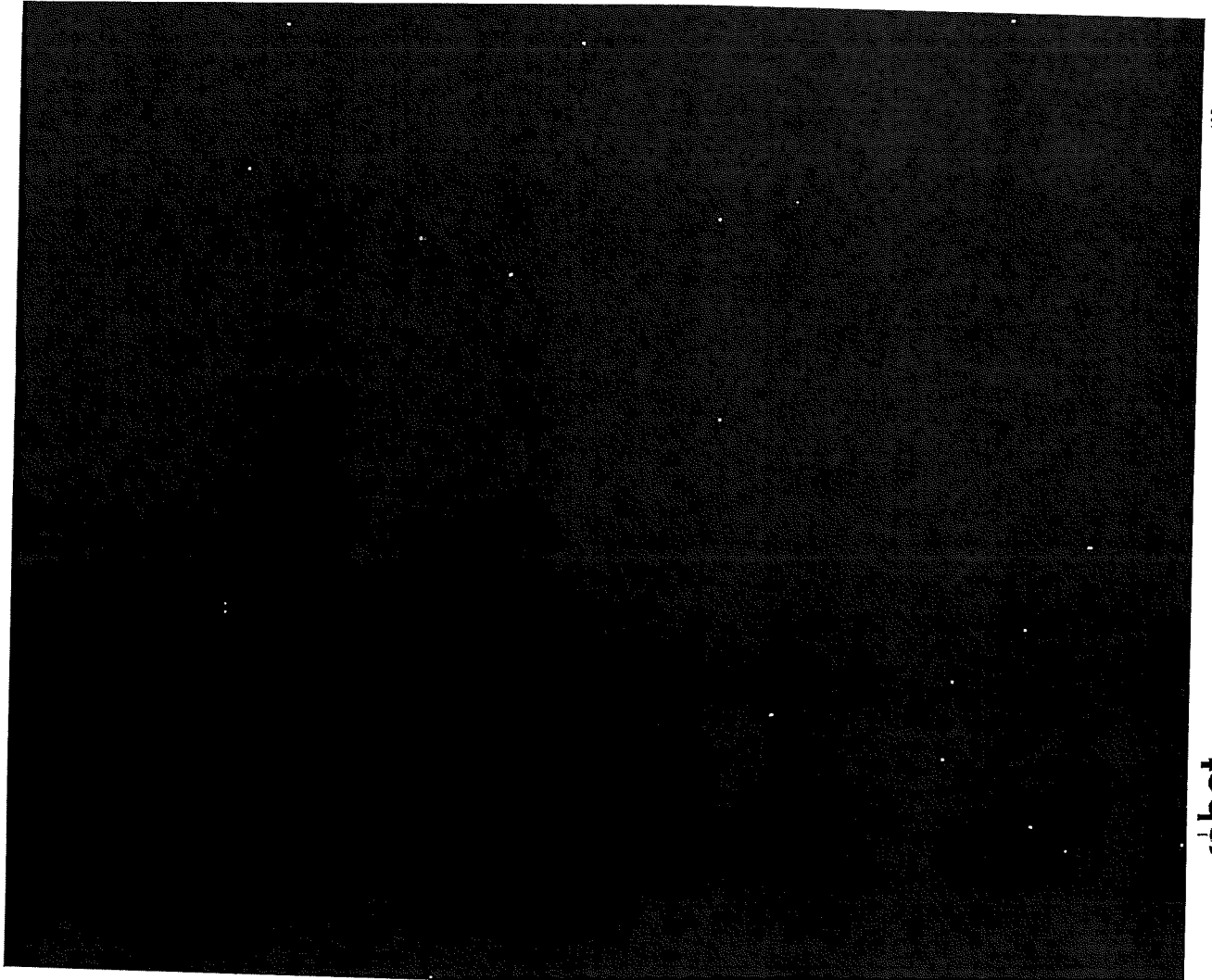
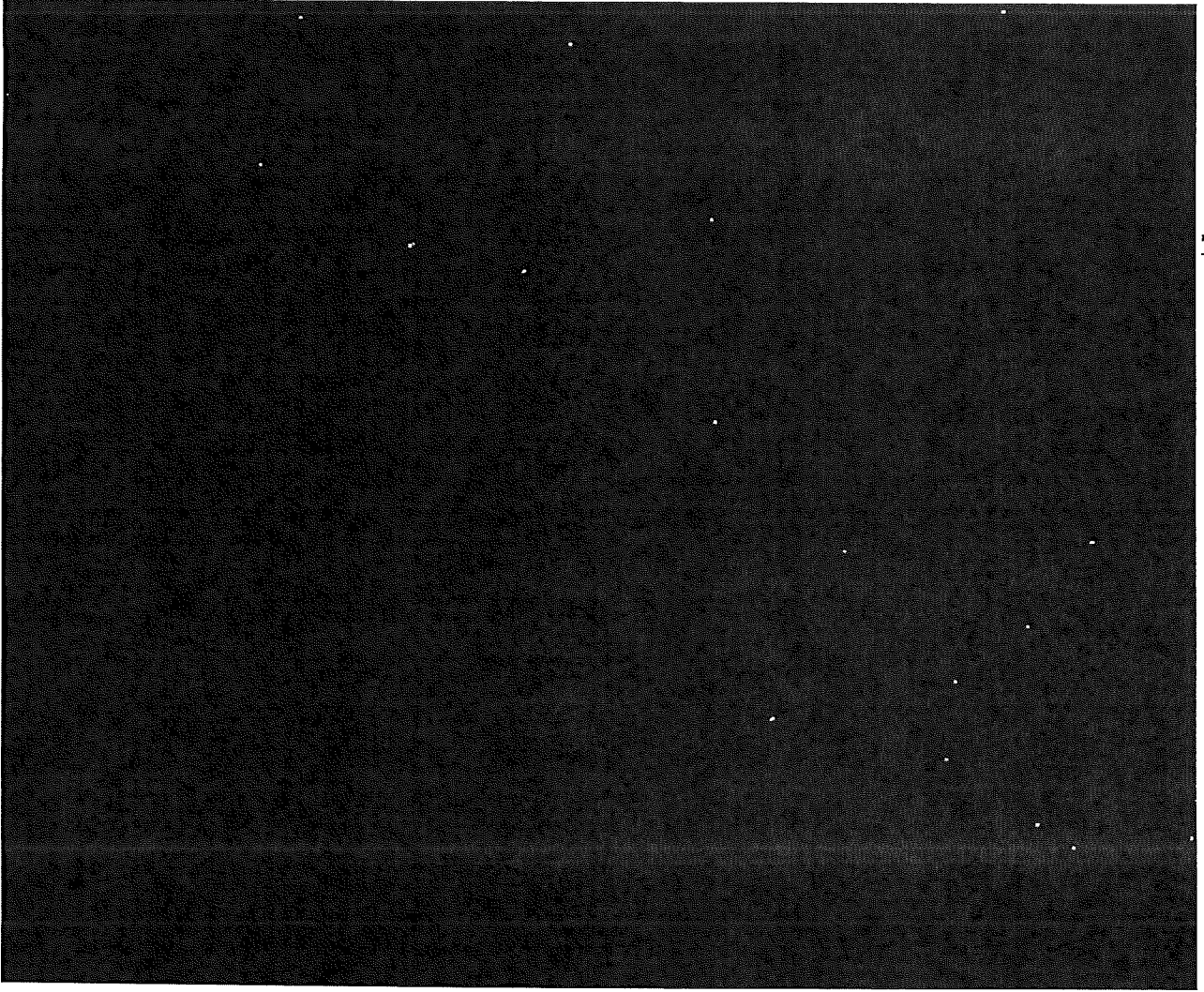


Verwijder apparaten, accessoires, accu's en verpakkingsmateriaal op een milieuvriendelijke manier.

Neem de in uw land toepasselijke wettelijke regelgeving met betrekking tot verwijdering in acht.







Index

- Afstand tot de rijbaanrand 41
 Backup-map 93
 Bedieningsprogramma
 Foto's weergeven 66
 Menu's afsluiten 62
 Menu's oproepen 62
 Parameters selecteren 64
 Parameters wijzigen 64
 Parameters/teksten kopiëren 65
 Parameters/teksten wissen 65
 Tekstveld 65
 Toegangs- en bewerkingrechten 61
 Toetsen 59
 Beschermhuis 36, 37
- Camera
 Afstand instellen 47, 49
 Lensopening instellen 47, 48
 Polarisatiefilter instellen 48, 49
- Dossiergegevens
 in lijstvorm 72
- Filtslamp
 monteren 38
- Handbedieningsapparaat HCU
 inschakelen 45
 monteren 39
- Installatie uitlijnen 40
- Kromtestraal van de straat 29
- Logboekbestanden 55
- Meetgegevens 52
- Meetlocatie 28
- Meetmodus 51, 96
- Meetscherm 51, 96
- Rijstrook toewijzen 30
- Rijstrookbreedte
 Voorbeelden 31
- Rijstrookbreedte 30
- Statief opstellen 33
- Testfoto 46
- Toepassing mobiel 75
- Toepassing stationair 74
- USB-aansluiting 55
- USB-opslagmedia 55
- Veiligheidsinstructies 12
- Verplichte menu's 46
- Waarschuwingen 12
- Wachtwoorden
 Wijzigingsrechten 83
 Zelftest 46