

ةطرشلا ىدل كقوقح

ةطرشلا ىدل كقوقح



politie.nl/slachtofferrechten



فراعم وأ براقاً دحاً كنناً أم؟ ةيئى انج ةيم روجل ةيئ حص تَحْبصاً له
قُبطنت. قووق حلأ نم ددع كيدل نوكي س، ةلأ حلأ هذه ي ف؟ ةيئ حضلأ
كيدل نكي مل اذلاً وأ ادنلأوه ي ف شي عت ال تنك اذلاً أضيأ قووق حلأ هذه
ادنلأوه ي ف ةمأق! خُيرصت

1 تامول عملأ

تامول عملأ ىلع لوصحلأ ي ف قُحلأ كيدل
تامول عملأ ب قل عت ي امي ف طقف س ي ل
نأشب أضيأ نكلو، كقووق حب ةقل عتملأ
دعب كتيئضقل شدحيس امو غأل ب مي دقت
فوسف، كلذ ي ف ب غرت تنك اذلاً. كلذ
كيدل له. كتيئضقب عالطأ ىلع كيقب ن
ةعباتم ةي ف ي ك لوح تاراسفتسا ةيئاً
لاصتالاً انه ي ح كنم ى جري؟ كتيئضق
ءاقلل مَت له. ةمأعلأ قباينلأ وأ ةطرشلاب
ي ف؟ كتالكتمم نم ءايشأ ىلع زج حلأ
ىلع لوصحلأ أضيأ كل قح ي، ةلأ حلأ هذه
عوضوملأ اذه لوح تامول عم



2 قينأ عملأ ةدعاسملأ

تامظنملأ نم ددع ل لأصتالاً كنكم ي
ةروشملأ و ةدعاسملأ ىلع لوصحلل
لأتملأ ل ي بس ىلع، ةينأ عملأ تامول عملأ و
Slachtofferhulp ةيئ حضلأ م عد ةمظنم
ةمظنم ل نكم ي ئي ح كانه. Nederland
كئدعاسم Slachtofferhulp Nederland
ةينونو اقلأ ةراشتسالأ تالاجم ي ف
ةيئ فطاعلأ و ةيئ لم عملأ و



3 ةيامحل

لبيس ىلع ؟كتمالس ىلع فىاخ تنأ له
؟ىرخأ ؤرم ؤيَّحض خبصت نأ كغفوخ لاثملا
اذه نع انعم تَدَحْتِلا ةلاحلا هذه يف كنم ىجري
كتيامحل مب مايقلا اننكممي اميف أعم رُظننس
له .كسفنم هب مايقلا كنكممي ام أضيأو
،ةلاح اذكه يف ؟غالب ميديقتب مايقلا تترق
يف كنوانوع عضو مدع انم بلطت نأ كنكممي
غالبلا .



4 غالب مُيقت

قميِّدج نع غالب مُيقت صرخش يأل زُوجي
غالبلا ميديقت كنكممي .قطرشلأ ىل! ؤيَّانج
ربع لاثملا لبيس ىلع .ةفقتخم قيرطب
يبتلا ؤقيرطلا نأ .فتاهلا وأ تنرتنإلا
لبق .تدح ام ىلع أضيأ دمتعت كبسانت
ام لوح تاملوم ىقلتتس ،غالبلا ميديقت
كلذ دعبو غالبلا ءانثأ تدحيس .



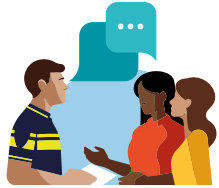
5 قناعتسالا

ليبس ىلع ،ماحرب قناعتسالا أمئاد كننكمي
قسلاج وأ غالبلأ ميديقت ءانثأ لاثملا
،تالاحل اضعب يف .أيئانجلا عامتسالا
يف بغرت له .أيئانجم يماحملأ نوئي
:لاثملا ليبس ىلع ،رخأ صخشب قناعتسالا
نم فظوم وأ قلائعلا دارفأ دحأ وأ كئاقصأ دحأ
،قلا مده يف ؟Slachtofferhulp Nederland
.ماعلا بئانلا وأ قطرشلا نم كلذ بلط كننكمي
نوحرشيس مهئاف ،هب حومسم ريغ اذه ناك اذا
ال اذامل



6 يروفلا مجرتلا

مجرتمب قناعتسالا انم بلطت نأ كننكمي
ةغللا ثدحت ديقت ال تنك اذا يروف
بيترتب نحن انمق لاح يف .ةيئدلوله
وأ غالبلأ ميديقت ءانثأ كل يروف مجرتم
كلذ نوئيس امنيح ،باوجتسالا قسلاج
ىلع لوصحلا يف بغرت له .أيئانجم رمألا
وأ كغاللب قلعتملا قئاثولل ةيئطخ تمجرت
كنم ىجري ،قلا مده يف ؟ةيئانجلا ةيئضقلا
يضاقلأ وأ ماعلا بئانلا ىلأ بياطخ لاسرا
وأ Slachtofferhulp Nederland لم نكمي
رمألا اذه يف كتدعاسم يماحملأ



7 ررضلأ نع ضئوعت

قئئانج قميرجل قئيتن رارضأل تضرعت له نم ريئك يف كنكمي؟ هب تبتشم لكانه لهو هذه يف .يناجلأ نم ضئوعتلا بلط نايحالأ ام يضاقلأ وأ ماعلأ بئانلأ ررقيسي ،قلحالأ ضئوعت قميرجلأ بكترم ىلع بئجي ناك اذإ ل كنكمي ،تالحالأ ضعب يف .ررضلأ



مئدقت **Schadefonds Geweldsmisdrijven** نكمي .كب تقحل يتلأ رارضألأ نع ضئوعت **Slachtofferhulp Nederland** وأ يماحملل رملأ اذه يف كتدعاسم

8 ينأجلأب لأصتال

وأ هب هبتشمأب لأصتالأ بلط كنكمي **Slachtofferhulp Nederland** قمظنمل نكمي .يناجلأ يه كدعاست تإمظنم ىلأ كتلأحال **Nederland** تئح .يناجلأ وأ هب هبتشمأب لأصتالأ يف يناجلأ وأ هب تبتشمأب كلذ دعب نولأسيسي ناك اذإ .كب لأصتالأ أضئأ ديرئ ناك اذإ امع امكن يب لأصتالأ نوكيسف ،كلذك رملأ أنكمم



9 دِيَّج قَلَم اعم

امب لصتت يتل تامظنملا ىلع نيّعتي شيح. دِيَّج لِكشِب كَلَم اعم نأ كَتِيّضق نأشب وه ام رابتعالا يف اوذخأي نأ مهيلع نيّعتي لماعتُ ال كُنْأ رعشت له. كل تبسنلاب مهم ميديقت كنكمي، قلاحل هذه يف؟ دِيَّج لِكشِب لِكشِب كَلَم اعم ال يتل اعمظنملا ىلإ ىوكش دِيَّج.



10 ىرخأل كقوقح

أقوقح أضيأ كيذل نأف؛ ؤيّحض كرابت عاب ؤيئانجلا قمكاحملا يف ىرخأ.

- قباينلا تررق اذا ىوكش ميديقت كل زُوجي؛ ؤيئانج ؤيّضق كانه نوكت نل مرأ قماعلا
- ىلع عالطال بيلطب مديقتلا كل زُوجي؛ ؤيئانجلا ؤيضقلا فلم تادنتم
- اذا ام ضيوعت ىلع لوصحلا كل زُوجي؛ كتداهشب ءالدإلا كيطلع ناك
- حمسي، تالاحل اضعب يف؛ قمكاحملا وهب يف مالكلاب كل
- تامولعم ىلع لوصحلا يف قُحلا كيذل بوره وأ حارس قالطإ وأ قزاج لوج يناجلا وأ هب مبيتشملا



تَمَّه فتاوه ماقراً

112 ئىراوطلا

يف مدختسا؟ قطنلا يف فعض وأ عمسلا ءوس وأ مصلنا نم يناعت له
قرَمَل لىجستلا دعب sms ةيَنورثكلإل ةريصقلا لىئاسرلا ةلأحلا هذه
مق ، تامولعملنا نم ديزملو . 112NL قىبطلتلا مادختساب مق وأ (ةدحاو
politie.nl/contact :ينورثكلإل عقوملا ةرايزب

تطرشلا لىلإ شذحتلا يف بغيرت كننكلو ، ئراوطلا ةلأح تسيلا

0900 - 8844

لاصتالا قرامتسا مادختسا عمسلا فاعض وأ مصلنا صاخشائل نكمي

politie.nl :عقوملا لىلأ ةبوجوملا

لوهجم لكشب ةميرج نع ءالبالا

0800 - 7000

ةيَحضلا معد ةمظنم

Slachtofferhulp Nederland

0900-0101

www.slachtofferhulp.nl

ةيَحضك كقووقح نع ديزملا ةفرعم يف بغيرتأ

www.politie.nl/slachtoffer

<https://politie.steffie.nl>

ةيَحضلا لىلأ

www.slachtofferwijzer.nl

تَمَّال ةباينلا

www.om.nl

ﻋﻄﺮﺷﻼ ﻓﻄﯟﻮﻡ ﻣﺴﺎ

ﻓﺘﺎﻫﻼ ﻣﻘﺮ

ﻳﯩﻨﻮﺭﺗﻜﻼ ﻟﺎ ﺩﻳﺮﺑﻼ ﻧﺎﻭﻧﻊ

ﻳﯩﻨﻮﺭﺗﻜﻼ ﻟﺎ ﻋﻘﻮﻣﻼ ﻳﻠﻊ ﺗﺎﻏﻞ ﺗﻌﻌﺐ ﺋﻪﺣﺎﺗﻢ ﺗﺎﻣﻮﻟﻊ ﻣﻼ ﻫﺬﻩ
www.politie.nl/victim

