

# Geweldsmiddelen van politieambtenaren

## Het gesprek is ons beste wapen

De politie past het liefst geen geweld toe. Maar als de situatie erom vraagt, mag de politie geweld inzetten. Het gebruik van het geweld moet noodzakelijk zijn én in verhouding. Dus met zo min mogelijk letsel voor alle betrokkenen. Dit wordt altijd achteraf getoetst. Aan het gebruik van geweld gaat zo mogelijk een waarschuwing vooraf.



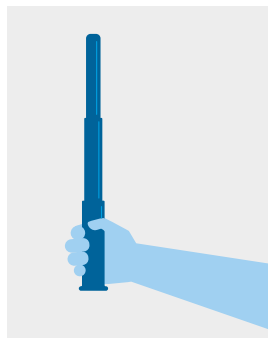
### Gesprek

Praten is meestal een goede manier om te voorkomen dat geweld moet worden ingezet.



### Fysiek geweld

Mocht praten niet helpen, dan kunnen we fysiek geweld toepassen om de situatie onder controle te krijgen.



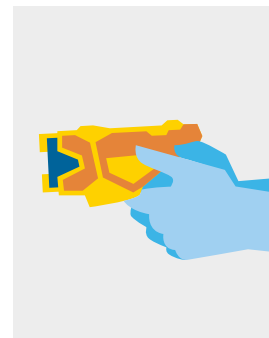
### Uitschuifbare wapenstok

De wapenstok kan veel letsel veroorzaken. Daarom zijn we getraind om op armen en benen te richten.



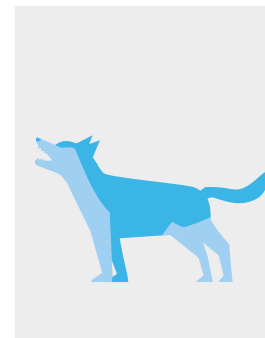
### Pepperspray

Zorgt voor een pijnprikkel in het gezicht, waardoor we de mogelijkheid krijgen om een aanhouding te verrichten. Na inzet zorgen we voor verkoeling en vermindering van de effecten van de pepperspray.



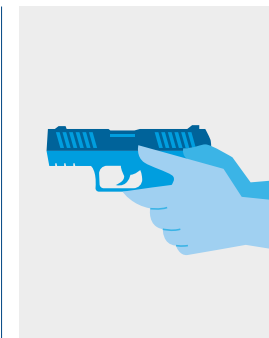
### Stroomstootwapen

Kan een persoon met zo min mogelijk letsel onder controle brengen. Is op afstand te gebruiken en effectief bij personen die geen pijnprikkels meer voelen. Vaak heeft dreigen al een de-escalerende werking.



### Diensthond

De diensthond (met geleider) kan worden ingezet bij misdrijven en verstoringen van de openbare orde. Het blaffen van de hond heeft in de meeste gevallen al een de-escalerende werking.



### Dienstpistool

Het meest ingrijpende geweldsmiddel dat de politie in mag zetten. Dit mag alleen onder voorwaarden worden ingezet ter aanhouding of als er sprake is van noodweer.

